



## 1. Naam van het product

Time Timer MAX

## 2. Product code

05100471

## 3. Omschrijving

De Time Timer MAX heeft een ultieme grootte en flexibiliteit, de klok kan worden gebruikt in grotere ruimtes. Het is ook acht timers in één, met aanpasbare looptijden en veranderbare timerzijden kan de MAX aftellen van vijf minuten tot 24 uur. De Time Timer MAX is perfect om elke activiteit op tijd te houden. De Time Timer MAX kan op zichzelf staan of je kunt het ophangen aan de muur.

Deze Time Timer Max is de prijswinnaar van de European Product Design Award 2019 !

De Time Timer Max wordt geleverd met:

1 timer met 8 verschillende tijdsinstellingen.

Drie tweezijdige wijzerplaten met de volgende tijdsduren: 5 minuten / 15 minuten, 30 minuten / 1 uur, 2 uur / blanco plaat

Set van 3 tijdsmarkeringen.

1 ophangstelsel voor aan de wand.

Gebruik de Time Timer om:

Efficiënt gebruik van tijd te bevorderen

Het begrip tijd te leren

Aan te moedigen tot zelfstandigheid

Tijd beter te leren beheren

Verstreken tijd te zien in een geluidsgevoelige omgeving

Hoe werkt de Time Timer?

Om de Time Timer aan te zetten beweeg je de rode schijf naar de gewenste tijd (tot 60 min. instelbaar). De rode schijf verdwijnt wanneer de tijd verstrijkt, totdat de rode schijf geheel verdwenen is. De rode schijf kan heen en weer bewogen worden zonder dat het mechanisme beschadigd wordt, maar uiteraard verlengt voorzichtige behandeling de levensduur van de Time Timer.



## 4. Inhoud

DE TIME TIMER MAX KOMT MET:

- 1 timer met 8 tijdslimieten
- 3 dubbelzijdige timer platen
- 5/15 minuten, 30/60 minuten, 120 minuten en een blanco plaat
- 3 set markers
- 1 ophangstelsel

Bij de bijbehorende platen:



5 min



15 min



30 min



60 min



120 min



blanco plaat

Aanvullende set platen – apart verkrijgbaar:



8 uur



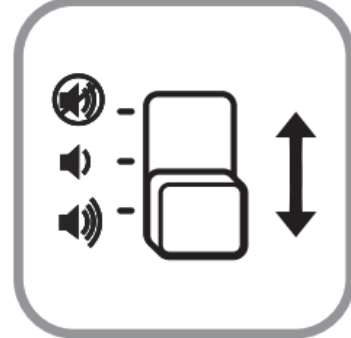
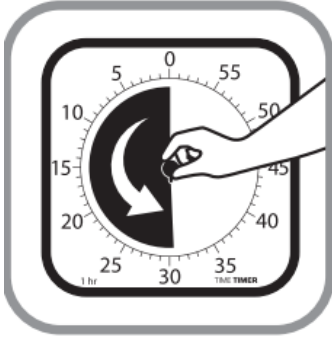
4 uur



24 uur

## 5. In gebruik nemen

De Time Timer MAX is uniek in afmetingen en toepassingen. Het is een 44 x 44 cm grote timer die goed zichtbaar is in grote ruimtes. Het is ook acht (8) timers in een Time Timer – met aan te passen tijdslimieten en te veranderen timer platen, de MAX kan aflopen van 5 minuten tot 24 uur. De Time Timer MAX is perfect om activiteiten op tijd te laten lopen, ook al duurt dit de gehele dag!



### OM DE TIMER IN TE STELLEN:

Draai aan de midden knop tegen de klok in om de tijd in te stellen. De rode schijf verdwijnt kloksgewijs en wanneer de schijf weg is, is de tijd om.

### OPTIONEEL ALARM:

Gebruik de rode knop aan de achterkant van de timer voor het kiezen van de volume instellingen (hoog, laag, geen geluid)



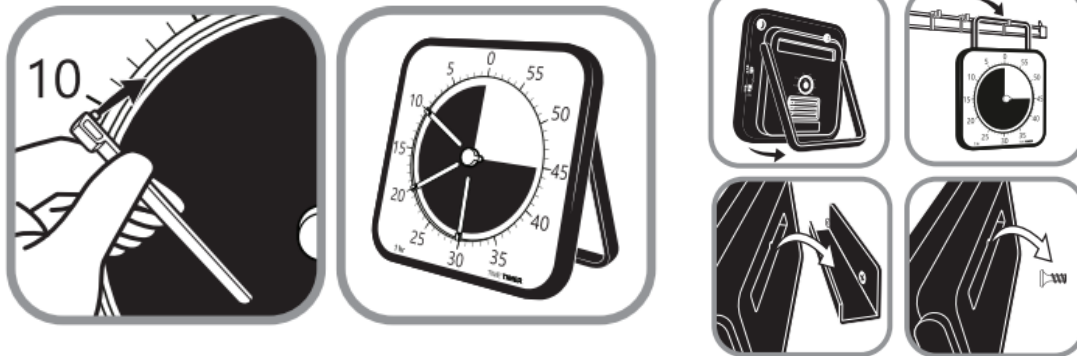
### DE TIMER PLAAT WISSELEN:

Plaats je vinger in de opening van de achterzijde van de MAX en druk alle drie de dubbelzijdige timer platen naar buiten. Plaats de geselecteerde timer plaat en druk deze weer



### EEN ANDER TIJDSLIMIET INSTELLEN:

Draai aan de tijdsinstelling aan de achterkant van de timer om de totale tijdsduur overeen te laten komen met de geselecteerde timer plaat of geschreven op de blanco plaat.



HET GEBRUIK VAN DE SET MARKERS:	4 MOGELIJKHEDEN OM TE PRESENTEREN:
<p>Creëer tijdsblokken op elke timer plaat door het inklikken van de set “markers” in de uitsparing van de rode schijf en de cijfers. De MAX wordt geleverd met 3 kleuren markers, die aan de achterzijde van de timer kunnen worden opgeborgen.</p>	<p>Presenteer de MAX met zijn standaard die naar achteren getrokken kan worden of trek deze geheel omhoog om bijvoorbeeld aan een whiteboard op te hangen. Hiervoor kun je het bijbehorende ophangstelsel gebruiken of om aan de muur te bevestigen</p>