

1. Naam van het product

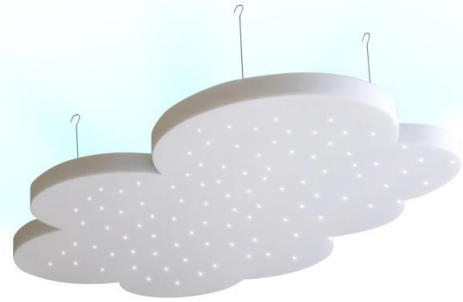
Nenko interactive plafondwolk

2. Product code

12565083

3. Kleur

Zoals afgebeeld



4. Beschrijving

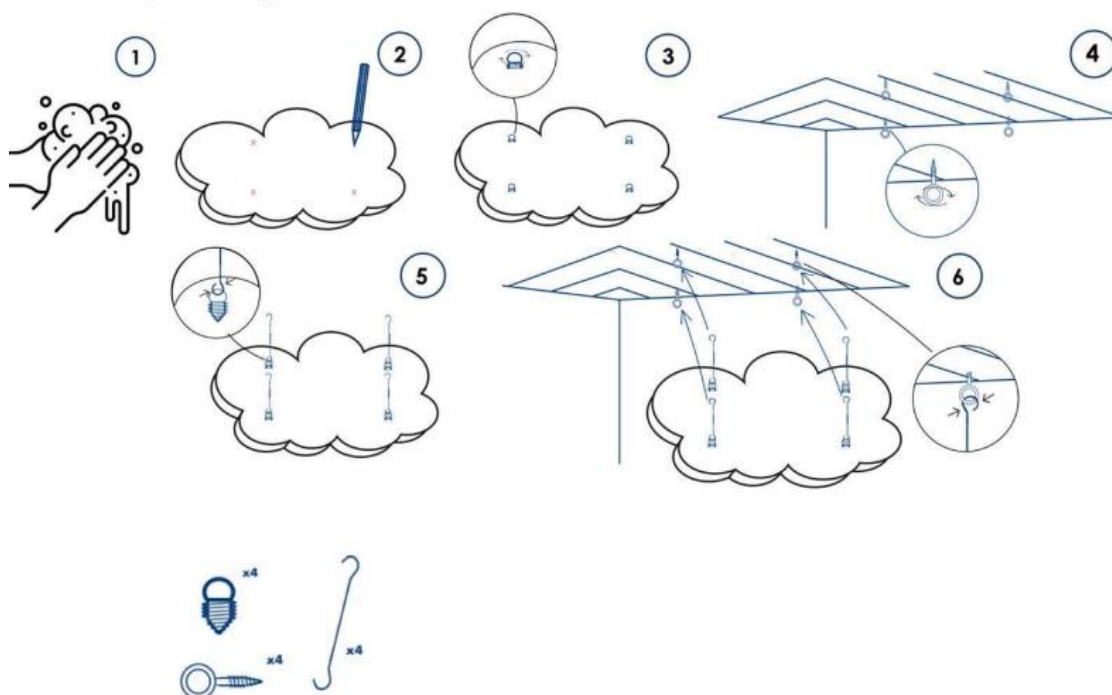
Deze wolk is zowel van boven- als onderkant voorzien van lichteffecten. Aan de bovenzijde zijn diverse LED lampen verwerkt welke voor een dromerig lichteffect op het plafond zorgen. Aan de onderkant van de wolk zitten diverse vezelnevelpunten welke interactief meekleuren met alle andere producten uit de Nenko Interactive lijn!

Deze plafondwolk werkt ook zonder Nenko Interactieve producten. Er zit een lichtbron inbegrepen, dus de wolk verandert automatisch langzaam van kleur. Met behulp van de Nenko Interactive besturingssystemen kun je zelf de kleuren en de snelheid van de kleine vezelnevelampjes in de wolk bepalen. Deze wolk kan alleen op een hoogte van 30 cm vanaf het plafond worden opgehangen en kan niet worden veresteld.

5. Montagekit voor plafond monteren

Zorg voor een veilige werksituatie! De montagekit is inbegrepen.

Bij installatie zijn schone handen nodig en een schone ondergrond om geen vlekken op het paneel te krijgen.



6. Technische informatie

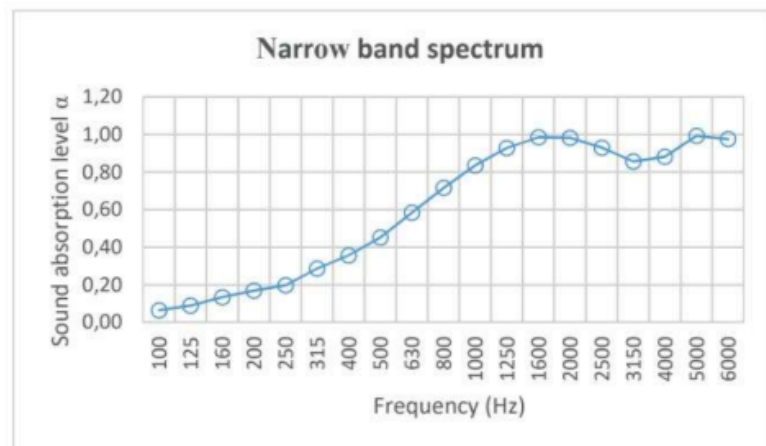
Ambient temperature	22,00 °C
Atmospheric pressure	99,00 kPa
Relative humidity	35,00 %
Measurement date	03.10.2018

Measurement based on DIN EN 29053

Length-specific flow resistance \geq 12 kPas/m²

Measurements based on DIN EN ISO 10534-2

Frequency (Hz)	Sound absorption level α
100	0,06
125	0,09
160	0,13
200	0,17
250	0,20
315	0,29
400	0,36
500	0,45
630	0,58
800	0,72
1000	0,84
1250	0,93
1600	0,99
2000	0,98
2500	0,93
3150	0,86
4000	0,88
5000	0,99
6000	0,98



- Skin-friendly
- Recyclable
- Without chemical additives
- Extremely durable and moisture resistant
- Allergy friendly
- Resistant to mold and vermin infestation
- Ökotex Standard 100 certified

The information provided is a guide and may vary depending on the application. Therefore, check our product for your specific application. We reserve the right to make changes in the course of product optimization.





1. Naam van het product

Nenko Interactieve Lichtbron

2. Productcode

18517112

3. Kleur

Wit



4. Korte omschrijving

Lichtbron voor vezelnevelstrengen WiFi compatibel met de gehele "Nenko interactief" serie. Voorzien van AAN/UIT en PAUZE drukknop voor een vaste kleur, schakelaar- en USB-aansluiting voor service-doeleinden. Met onderhoudsvrije LED-verlichting. Werkt op het NENKO interactief schakelpaneel (apart te bestellen). Aansluiting 3 cm diameter.

5. Inhoud

1 x Nenko Interactieve Lichtbron

1 x Voedingsadapter met Amerikaans, Europees en Australisch verloop

6. Zintuigen stimulaties

Zicht

7. Veiligheid

- Geschikt voor binnengebruik in droge ruimtes.
- Probeer de lichtbron niet te openen, deze bevat gevoelige elektronica.
- Zorg ervoor dat de lichtbron gemonteerd is op een plek met goede ventilatie en niet onder kussens of dergelijke. De unit zal warm worden en heeft ventilatie nodig.
- Bevestig niets anders dan een vezelnevelbundel in de ronde uitsparing van de lichtbron.
- Gebruik alleen de voedingsadapter die bij het product geleverd is.

8. Technische informatie

Voedingsadapter:

- Ingangspanning (voedingsadapter) 100-240Vac 50/60HZ
- Ingang amperage 0.6A
- Uitgangspanning (voedingsadapter) 12V 1.25A (15Watt)
- Goedkeuring: CE, UL, CUL

Lichtbron:

- Ingangspanning 12V
- LED uitgang power 9W
- Goedkeuring: CE – ROHS

9. Installatie

Stap 1:

Verwijder voorzichtig de verpakking van de lichtbron.

Stap 2:

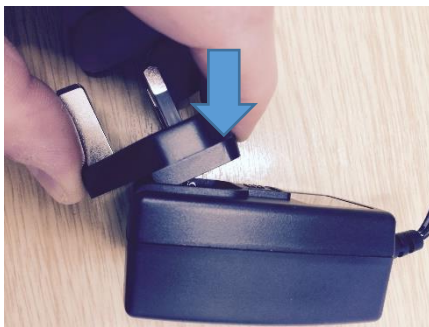


1. Bevestig het metalen ronde einddeel van de vezelnevel in de ronde uitsparing van de lichtbron. Voordat u dit doet moet u er zeker van zijn dat de schroef aan de bovenzijde is uitgedraaid, zodat de vezelnevel goed in de uitsparing past.
2. Zorg ervoor dat de vezelnevel zo ver mogelijk in de ronde uitsparing zit. Het kan nodig zijn dat u de vezelnevel heen en weer moet bewegen om te zorgen dat deze zowel in de binnenste als in de buitenste ring geschoven is.
3. Draai de bovenste schroef aan om de vezelnevel te vergrendelen in de lichtbron.



Stap 3:

Pak de voedingsadapter uit en kies de juiste aansluiting voor uw land naar keuze. Doe dit door eerst een zijde van de stekkeraansluiting naar keuze te bevestigen en dan deze naar het eindpunt te schuiven en vast te klikken.



Stap 4:

Sluit de aansluitstekker aan het einde van de voedingsadapter aan op de voedingsaansluiting van de lichtbron.

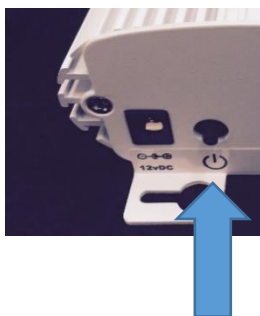


Stap 5:

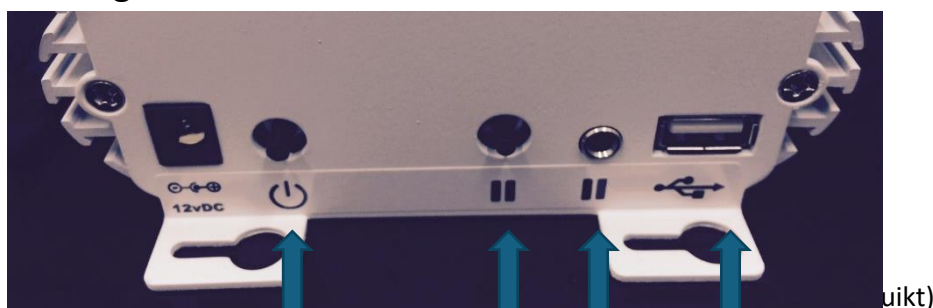
Sluit de voedingsadapter aan op het stopcontact.

Stap 6:

Zet de lichtbron aan met de aan/uit drukknop.



10. In gebruik nemen



Aan/UIT:

Gebruik deze knop om de lichtbron in- en uit te schakelen.

Pauze:

Druk kort op deze knop om de kleurenwisseling te stoppen. Druk nogmaals om de kleurenwisseling weer te hervatten.

Koppel:

Houd de knop 7 seconden ingedrukt tot de lichtbron ROZE gaat knipperen. De unit staat nu op "KOPPEL MODUS". In deze modus knippert het langzaam ROZE tot het een koppelsignaal ontvangt van het Nenko Interactieve kleurenschakelaar (22009). Druk nogmaals 7 seconden om de "KOPPEL MODUS" te annuleren

Schakelaar ingang:

Zelfde functie als de PAUZE/KOPPEL knop, alleen uitgevoerd door een speelschakelaar met een 3.5mm jack aansluiting (niet meegeleverd). Vraag naar de mogelijkheden.

USB:

Momenteel wordt deze ingang niet gebruikt/niet voorgeprogrammeerd.

