



1. Naam van het product

Nenko Interactive - Aromapaneel

2. Product code

29107085

3. Kleur

Zoals afgebeeld.

4. Korte omschrijving

Het interactieve aromapaneel biedt een veelzijdige en aanpasbare aromatherapie-ervaring. Door de vier aparte geurcartridges met verschillende essentiële oliën te vullen, kunnen heerlijke aromas in een ruimte worden verneveld om de omgeving te verrijken. Van rustgevende lavendel tot verkwikkende eucalyptus, de mogelijkheden zijn eindeloos. De geuren in de cartridges zijn eenvoudig te verwisselen, waardoor u gemakkelijk kunt inspelen op de behoeften en voorkeuren van de gebruikers.

5. Zintuigen stimulaties

Voelen, horen en zien

6. Onderhoud

Als het reinigen van het product noodzakelijk wordt, gebruik dan alleen een zachte vochtige doek. Gebruik GEEN agressieve chemicaliën of schuurmiddelen.

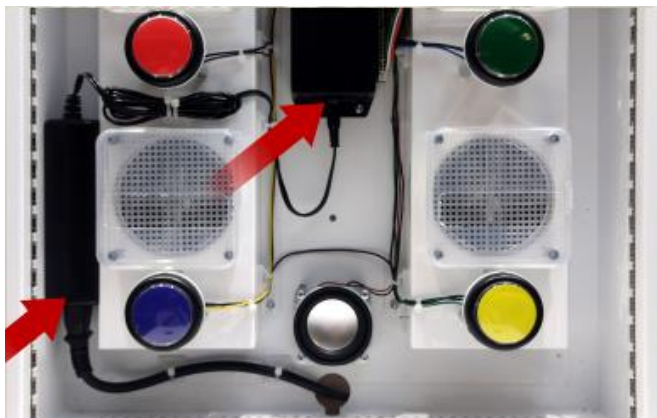
7. Elektrische specificatie

Input: 100-240V 50/60Hz,
1.5A Output: 12V 5A

8. Probleemoplossend

Het Aroma-paneel is ontworpen om onderhoudsarm te zijn. Als er problemen optreden:

- Zorg ervoor dat het apparaat is uitgeschakeld en losgekoppeld van het lichtnet en controleer of de voedingskabels niet zijn losgekomen:



- Gebruik de aan/uit-knop om het apparaat uit te schakelen. Haal de stekker uit het stopcontact en laat 1 minuut staan om een reset uit te voeren. Na deze tijd sluit u de stekker weer aan op het lichtnet en schakelt u het apparaat weer in.

9. Afmetingen

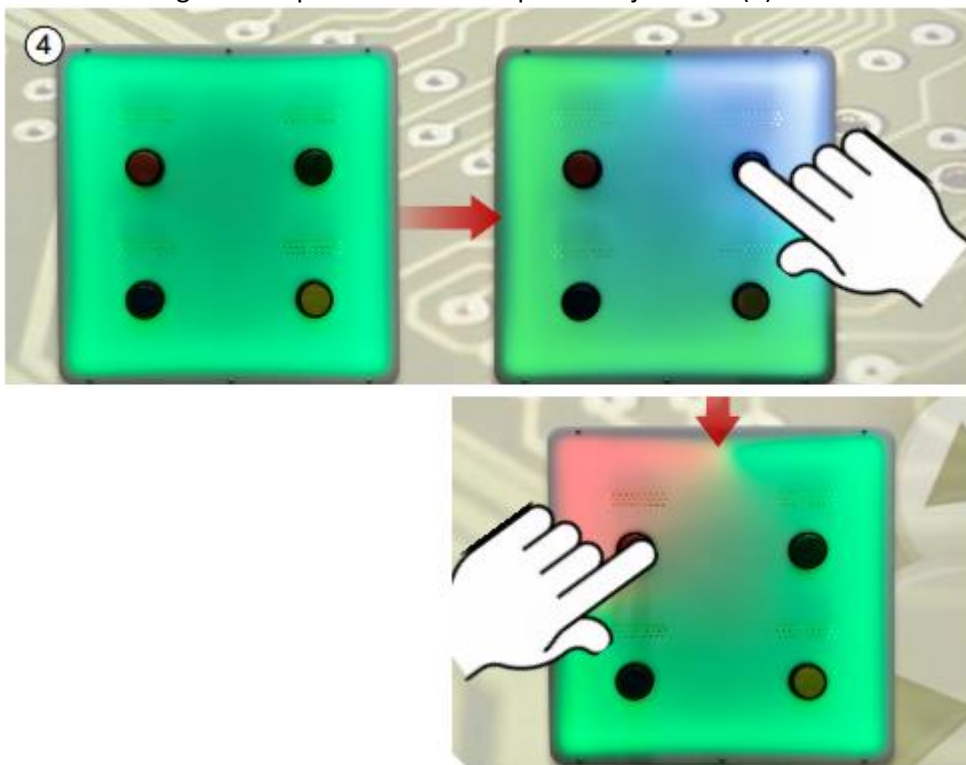
Hoogte = 40 cm
Breedte = 40 cm
Diepte = 11 cm
Gewicht = 5,5 kg

10. Werking

De functieknoppen op de afstandsbediening kunnen worden gebruikt om de ventilatoren te activeren. Wanneer geactiveerd door de afstandsbediening, blijven de ventilatoren 5 seconden aan.

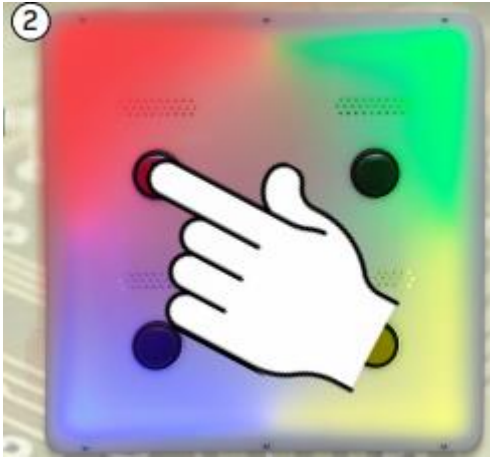
De robuuste knoppen op het paneel zijn nog gewoon te gebruiken.

In de full colour modus worden de kwadrant LED-kleuren nog steeds geactiveerd om aan te geven welke actief is. Merk op dat als het dominante LED-kleurenkwadrant wordt geactiveerd, dat nu wit oplicht, zodat het nog steeds kan worden geïdentificeerd. Als de dominante LED-kleur bijvoorbeeld groen is, zal dat kwadrant wit oplichten wanneer op de groene knop wordt gedrukt. De andere kwadranten zullen nog steeds oplichten in hun respectievelijke kleur (4).



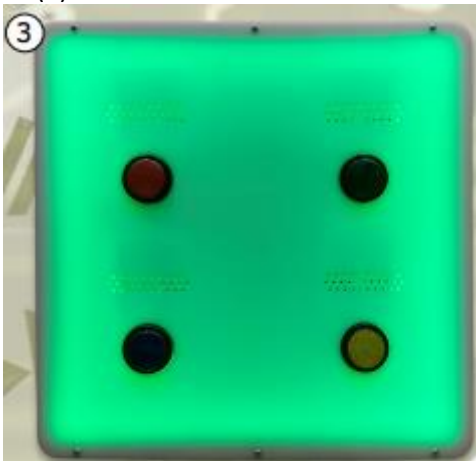


Er zijn 4 robuuste knoppen aan de voorkant van het paneel. Elk in controle van een gekleurd kwadrant. Wanneer een van deze knoppen wordt ingedrukt, zal het een geluidseffect afspelen, de LED-kleur zal helderder schijnen en de interne ventilator zal de geur uit de relatieve ventilatieopening blazen. De ventilator blaast zolang de knop wordt ingedrukt voor (2).



Het Aroma-paneel kan worden gekoppeld met compatibele afstandsbedieningen, zodat de functies op afstand kunnen worden geactiveerd.

Een gekoppelde afstandsbediening kan worden gebruikt om de volledige LED-kleur van het paneel te wijzigen (3)

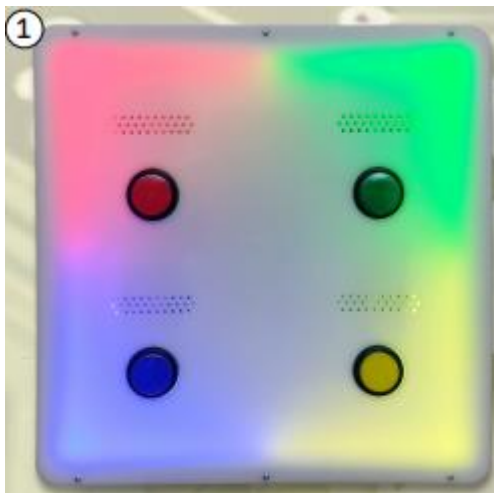


Aan de bovenkant van het Aroma paneel vind je deze 3 knoppen



- A. **In-/uitschakelen**
Houd deze knop 1 seconde ingedrukt om het apparaat in te schakelen. Dit proces wordt herhaald om het apparaat uit te schakelen.
- B. **Volume omhoog**
Individuele druk op deze knop zal het volume verhogen.
- C. **Volume omlaag**
Individuele druk op deze knop zal het volume verlagen.

Wanneer het apparaat is ingeschakeld, wordt u begroet met een opstartgeluidseffect en lichten de rode, groene, blauwe en gele kwadranten op (1).



10. Installatie

Om te beginnen moet u 4 hangende bevestigingen op het gewenste oppervlak voorbereiden. Raadpleeg de afmetingen van de hangersleuf op pagina 4 voor de juiste lay-out.

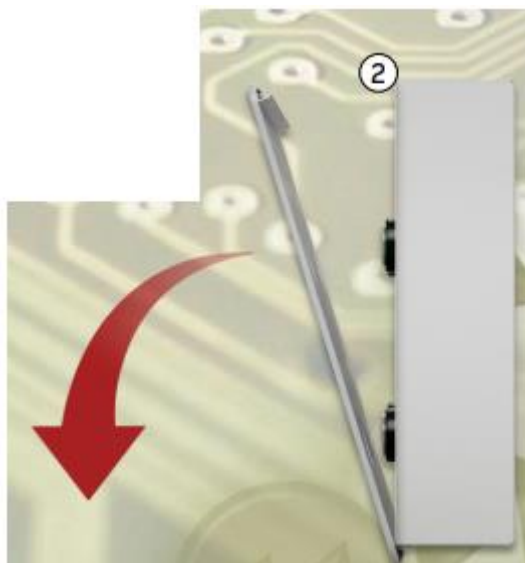
Zodra de bevestigingen zijn geïnstalleerd, kan de Aroma-eenheid in positie worden gebracht. Til het apparaat niet op bij het perspex front aan de voorzijde.

Toegang tot de binnenkant van het apparaat kan worden verkregen door de 2 bevestigingen aan de bovenkant van het apparaat los te maken met de meegeleverde inbussleutel (1).

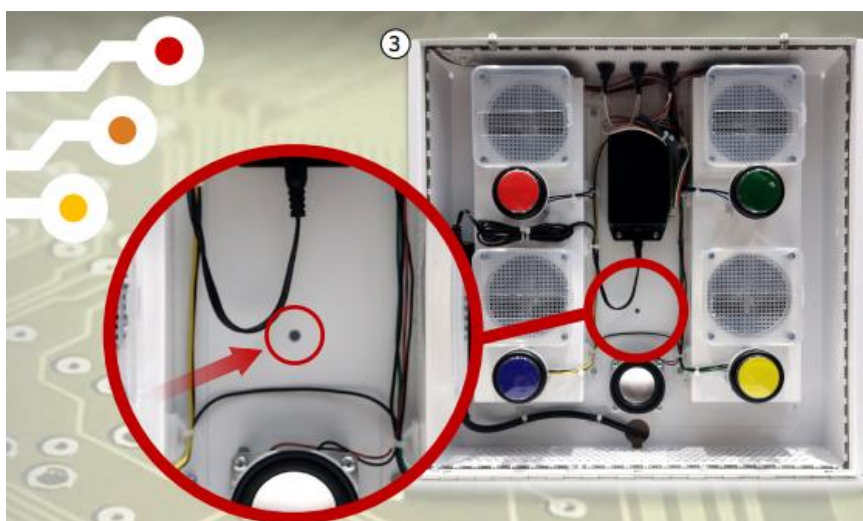




Zodra de schroeven zijn losgemaakt, kan het perspex front voorzichtig naar beneden worden geslingerd (2). Laat de deur niet vallen, want dit kan het perspex front beschadigen.

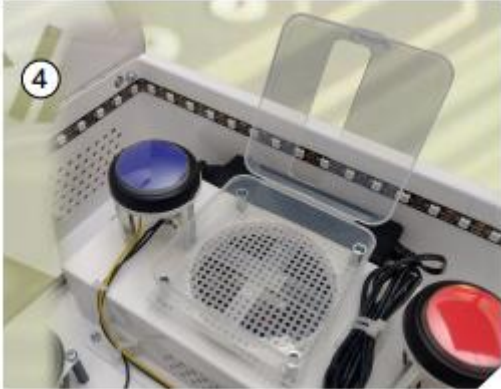


Een bevestigingsbevestiging kan worden gebruikt om de eenheid op zijn plaats te verankeren (3). Dit voorkomt dat het Aroma-paneel van het gemonteerde oppervlak wordt getild. Eenmaal gemonteerd, kan het apparaat op netstroom worden aangesloten.





De 4 doorzichtige dozen kunnen worden geopend zodat de gebruiker de gewenste geuren kan invoegen (niet meegeleverd) (4).



Voor meer informatie, bezoek onze website www.nenko.nl / www.nenko.be

